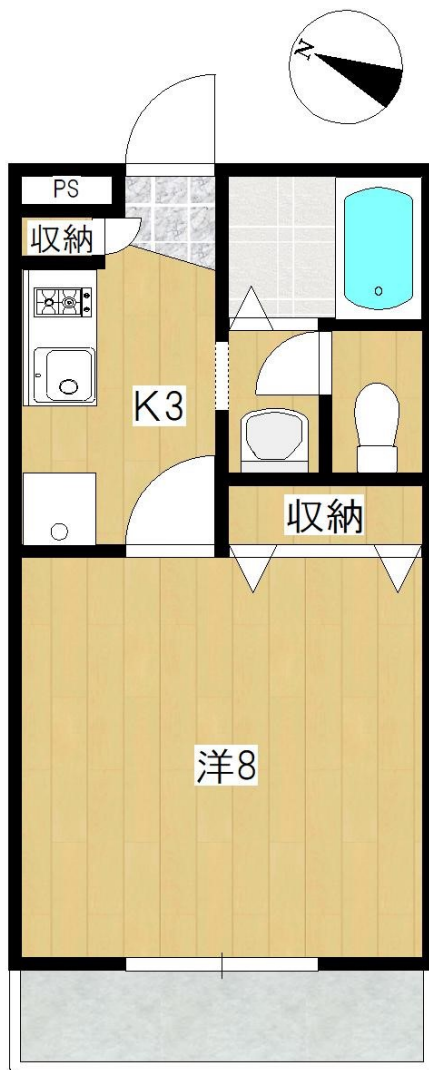


# 賃貸アパート 小田急小田原線 成城学園前駅 徒歩15分



( 24.84㎡ )

物件名	リバーウエスト成城 101 号室		
住所	東京都世田谷区喜多見5-25-13		
賃料	66,000円	共益費	込

敷金	1ヶ月	礼金	0ヶ月
更新料	新賃料0.5ヶ月分	更新料手数料	新賃料0.5ヶ月分
保証会社	要加入 (株)エポスカード 初回保証料30%・月次保証料1%・学生プラン有		
保険料	15,000円(2年) 家財保険金額 285万 (エポス少短) ※ 地震保険は付帯しておりません。		
鍵交換	20,900円		

構造・築年	木造2階建	2001年3月(21年)
現況	2022/07/08 解約予定	

ガス	有 (都市ガス)	給湯	有 (給湯器)
エアコン	有	キッチン	有 (ガスコンロ付)
オートロック	無	エレベーター	無
宅配BOX	無	ケーブルTV	引込 有
衛星アンテナ	BSのみ	ペット	不可

駐車場	有り	13,000円 (税込)
バイク駐車	可 (無料・車両制限無)	

※ 図面と現況が異なる場合は、現況を優先させていただきます。  
 ※ 申込書は当社指定の申込書となります。

NO.52



東京都知事(5)77918号

(株)イーエルハウジングカンパニー

【本社】 東京都狛江市東和泉4-8-1 <http://www.elhc.co.jp>

【不動産部】

〒 201-0012 東京都狛江市中和泉1-1-1 狛江YSビル1階

TEL 03-3488-5655

FAX 03-3488-3166

客付業者様へ: 広告転載はスーモ不可(その他可)・鍵現地対応(名刺事前FAX)

【取引形態】

代理

【手数料】

借主:100%

客付:100%

A D:50%