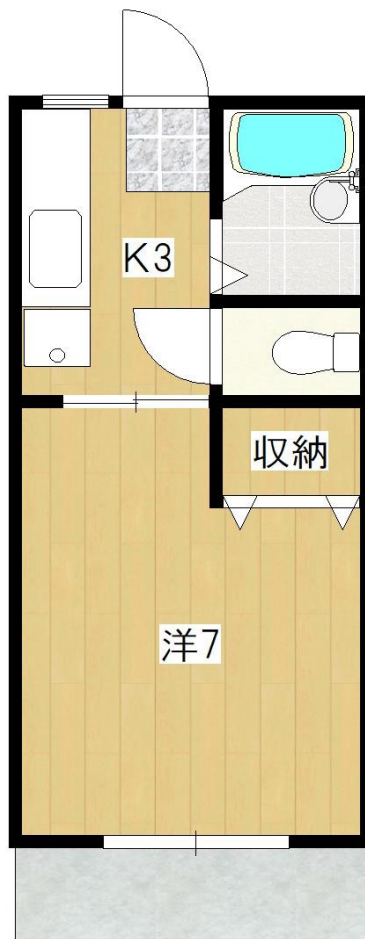
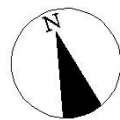
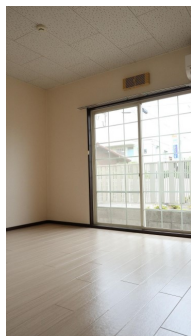


賃貸アパート 小田急小田原線 狛江駅 徒歩7分



(23.77㎡)



物件名	プレステージ 101 号室		
住所	東京都狛江市中和泉1-9-3		
賃料	57,000円	共益費	込

敷金	1ヶ月	礼金	0ヶ月
更新料	新賃料0.5ヶ月分	更新料手数料	新賃料0.5ヶ月分
保証会社	要加入 (株)エポスカード 初回保証料30%・月次保証料1%・学生プラン有		
保険料	15,000円(2年) 家財保険金額 285万 (エポス少短) ※ 地震保険は付帯しておりません。		
鍵交換	20,900円		

構造・築年	軽量鉄骨造2階建	1991年1月(31年)
現況	空室	

ガス	有(都市ガス)	給湯	有(給湯器)
エアコン	有	キッチン	有(ガスコンロ無)
オートロック	無	エレベーター	無
宅配BOX	無	ケーブルTV	引込有
衛星アンテナ	無	ペット	不可

駐車場	無し
バイク駐車	可(無料・車両制限無)

※ 図面と現況が異なる場合は、現況を優先させていただきます。
 ※ 申込書は当社指定の申込書となります。

※ 定期借家契約(24ヶ月)となります。

NO.171



東京都知事(5)77918号

(株)イーエルハウジングカンパニー

【本社】東京都狛江市東和泉4-8-1 <http://www.elhc.co.jp>

【不動産部】〒201-0012 東京都狛江市中和泉1-1-1 狛江YSビル1階

TEL 03-3488-5655 FAX 03-3488-3166

客付業者様へ: 広告転載はスーモ不可(その他可)・鍵現地対応(名刺事前FAX)

【取引形態】

代理

【手数料】

借主:100%
 客付:100%
 A D:50%