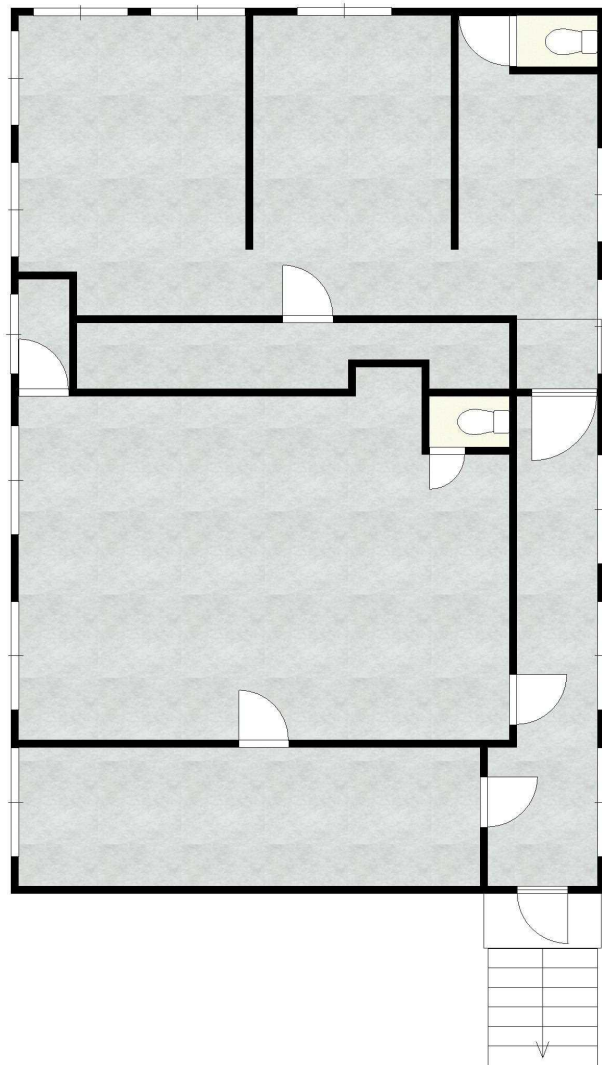


賃貸事務所 小田急小田原線 狛江駅 徒歩9分



(121.50㎡)

物件名	大成工業ビル 3F 号室		
住所	狛江市和泉本町1-13-17		
賃料	200,000円	共益費	込

敷金	2ヶ月	礼金	1ヶ月
更新料	—	更新料手数料	—

保証会社	要加入 (株)エポスカード 初回保証料100%・月次保証料1%		
------	------------------------------------	--	--

保険料 (エホ ^ス 少短)	加入要		
-----------------------------	-----	--	--

鍵交換	—		
-----	---	--	--

構造・築年	鉄骨造3階建	1971年2月(48年)
-------	--------	--------------

現況	空室		
----	----	--	--

ガス	無	給湯	無
----	---	----	---

エアコン	無	キッチン	無
------	---	------	---

オートロック	無	エレベーター	無
--------	---	--------	---

宅配BOX	無	ケーブルTV	無
-------	---	--------	---

衛星アンテナ	無	ペット	不可
--------	---	-----	----

駐車場	無し		
-----	----	--	--

バイク駐車	不可		
-------	----	--	--

※ 図面と現況が異なる場合は、現況を優先させていただきます。
 ※ 申込書は当社指定の申込書となります。
 ※ 短期契約可・動力有り・業種相談可
 ※ 定期借家契約(24ヶ月)となります。

NO.902



東京都知事(4)77918号

(株)イーエルハウジングカンパニー

【本社】 東京都狛江市東和泉4-8-1 <http://www.elhc.co.jp>

【不動産部】 〒 201-0012

東京都狛江市中和泉1-1-1 狛江YSビル1階

TEL 03-3488-5655

【取引形態】

媒介

【手数料】

借主:100%
客付:100%

FAX 03-3488-3166